

Pracovní skupina Cestovní ruch

SCLLD 2014 - 2020



15.7. 2014, Nepomuk

Pracovní skupina Cestovní ruch

SCLLD 2014 - 2020

PROGRAM SETKÁNÍ	
18.00	Uvítání účastníků
18.15	Představení MAS a postupu přípravy rozvojového plánu
18.30	Identifikace problémů a příležitostí s oblasti CR (skupinová diskuse)
19.00	Přestávka s občerstvením
19.20	Návrhy aktivit k odstranění problémů a využití příležitostí (skupinová diskuse)
20.00	Ukončení formálního setkání

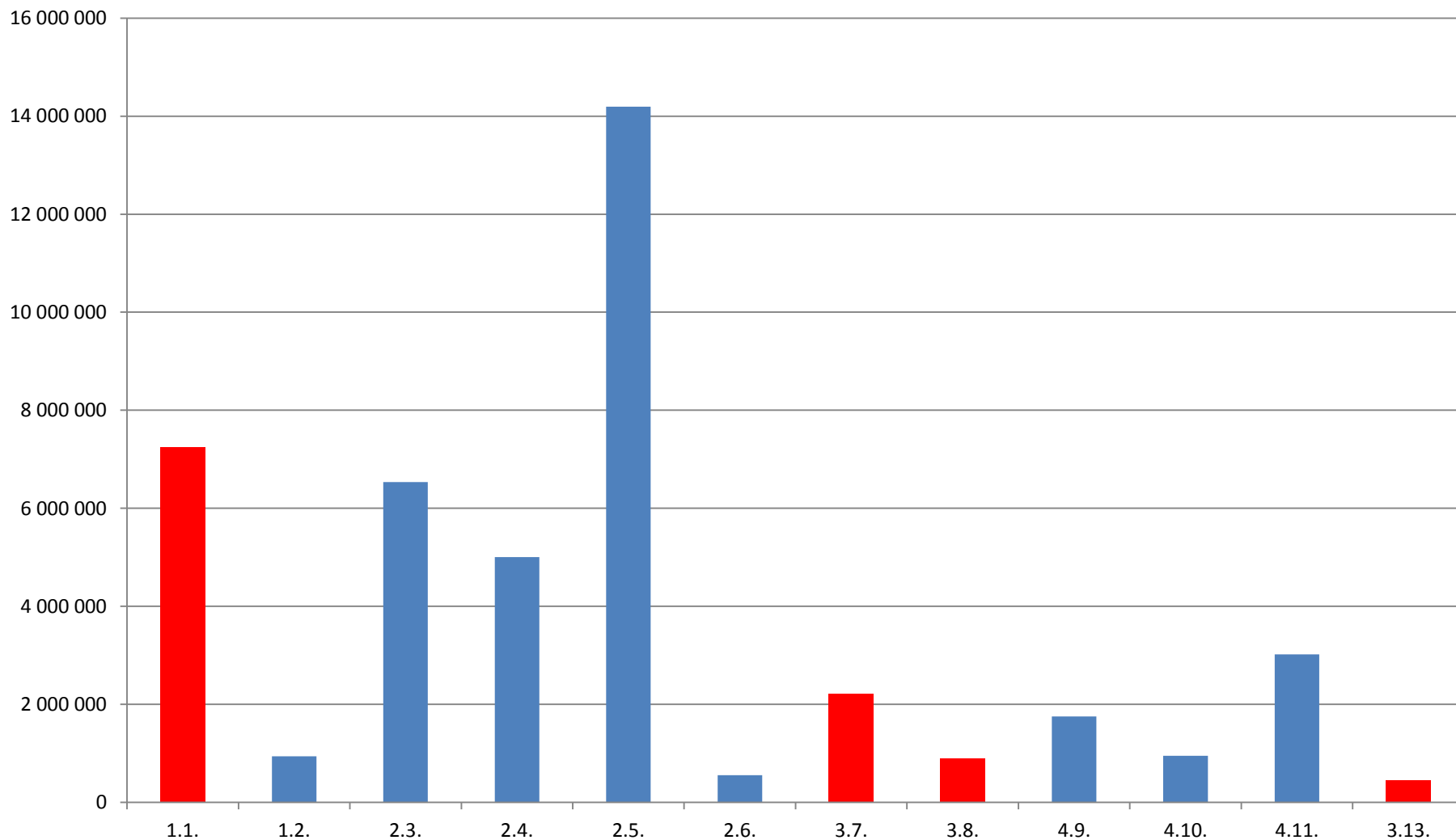
I. část

PŘÍPRAVA STRATEGIE MAS

Tematická pracovní skupina
„Cestovní ruch“

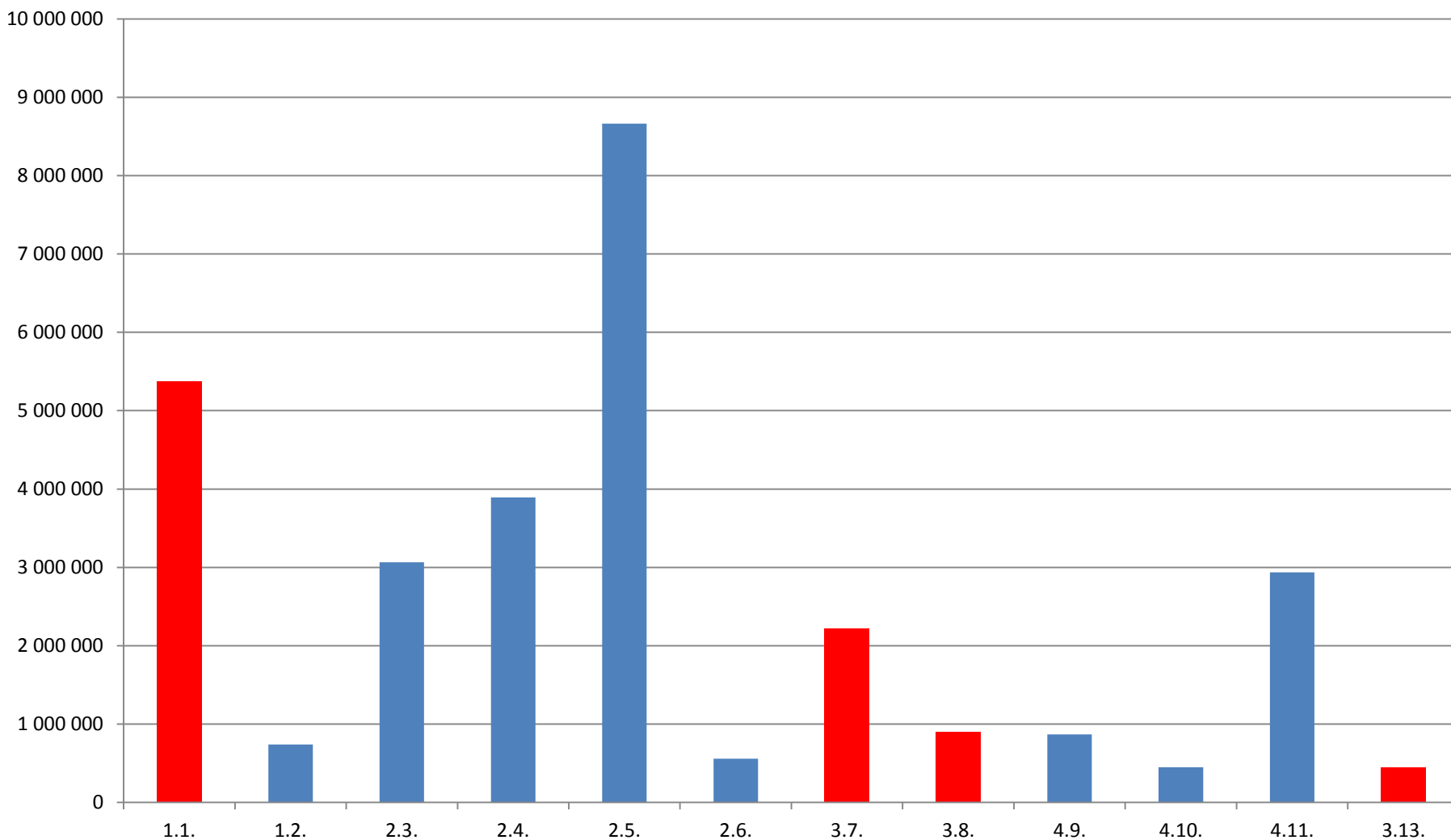
Podpora projektů 2008 - 2013

Požadavek na dotace všechny projekty (Kč)



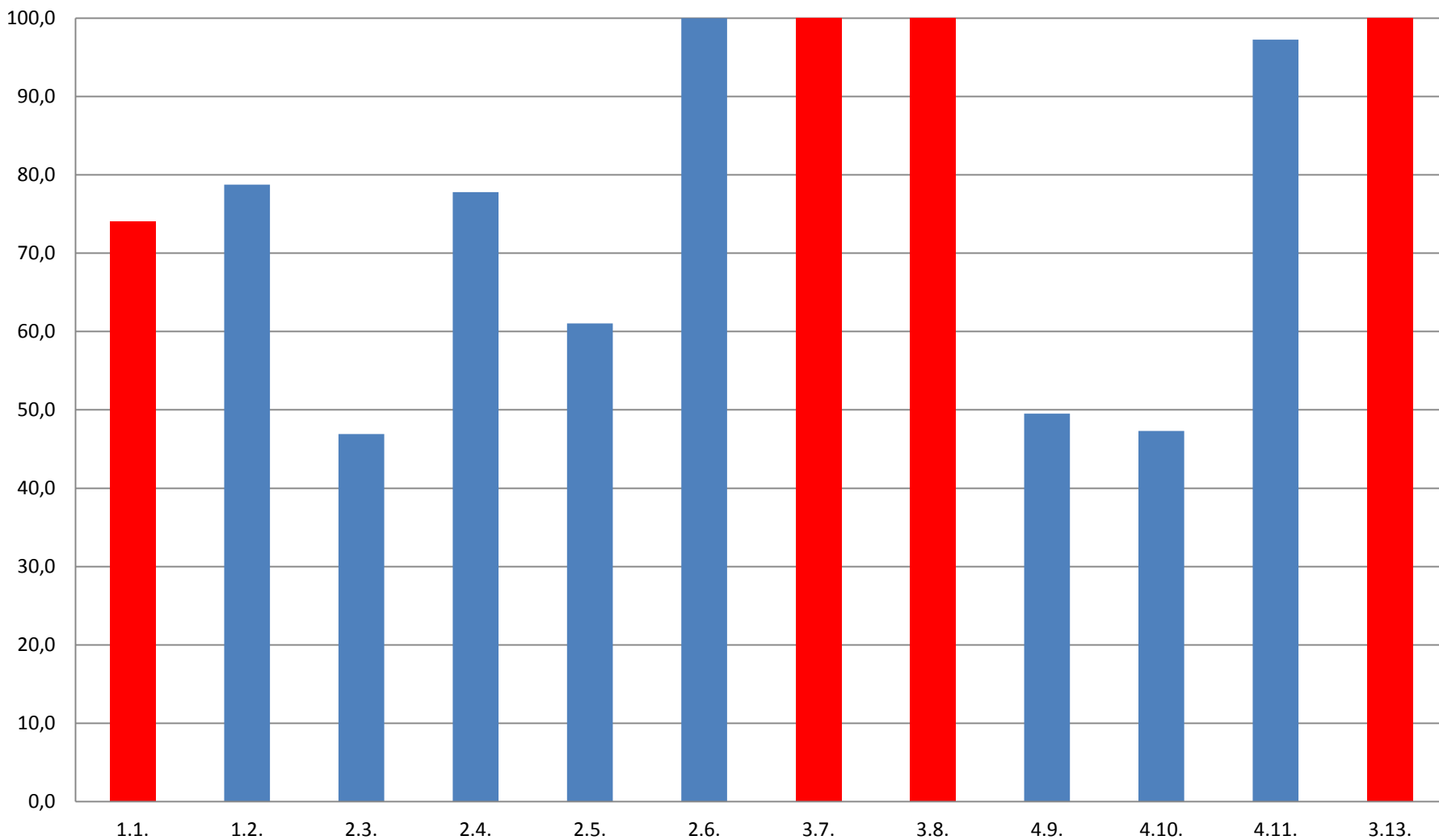
Podpora projektů 2008 - 2013

Dotace podpořené projekty (Kč)



Podpora projektů 2008 - 2013

Úspěšnost žadatelů (%)



Co jsme zjistili v analýzách

Šetření v území

1. Strukturované rozhovory s „osobnostmi“ regionu – 24 osobností
2. Strukturované rozhovory se starosty obcí – 25 obcí
3. Dotazníkové šetření – obyvatelé území – 150 dotazníků
4. Statistika území

Tematické pracovní skupiny:

- Kvalita života
- Zemědělství
- Cestovní ruch
- Životní prostředí
- Podnikání a služby
- Infrastruktura

Co jsme zjistili v analýzách

Změny k lepšímu dle osobností regionu

- obnova Žinkovského zámku
- obnova náměstí a návší, veřejných prostranství a zeleně
- rozšiřující se nabídka atraktivit v cestovním ruchu

A jak to vidí lidé z cestovního ruchu?

Co jsme zjistili v analýzách

Nevyužitý potenciál území dle osobností regionu

- Zámek Zelená Hora, ale stejně tak další „záchytné“ body v území, např. prádelské likérky, přírodní chráněná území, farmy, umělci a umělečtí řemeslníci
- drobné podnikání a lokální ekonomika – nedostatečný lokální patriotismus, nevyužitý odbytový potenciál chatařů a chalupářů, farmy se svojí produkcí, venkovská turistika
- blízkost Plzně
- lesy

A jak to vidí lidé z cestovního ruchu?

Co jsme zjistili v analýzách

Projekty, které by se měly realizovat dle osobností regionu

1. Vybavenost pro kvalitu života

2. Projekty obnovy

- zámek Zelená Hora
- budování a rozšiřování lokálních expozic
- obnova starých cest pro zpřístupnění krajiny

3. Cestovní ruch

- koncepce rozvoje cyklotras
- zázemí pro sportovní aktivity s napojením na Brdy
- lokální expozice

4. Infrastruktura

A jak to vidí lidé z cestovního ruchu?

Co jsme zjistili v analýzách

Cestovní ruch z pohledu starostů

- existuje skupiny obcí, jejichž zástupci spatřují potenciál rozvoje území ve venkovském cestovním ruchu
- prioritní aktivitou je koncepce rozvoje cykloturistiky s podporou budování cyklostezek, které by propojovaly turistické zajímavosti regionu
- oproti tomu není velký zájem o podporu obnovy historických objektů (v řadě obcí bylo již vyřešeno), problém ovšem zůstává s jejich využitím a další údržbou

A jak to vidí lidé z cestovního ruchu?

Co jsme zjistili v analýzách

Postřeh z PS Životní prostředí

CHKO Brdy – příležitost pro rozvoj cestovního ruchu

- malokapacitní ubytování – využití neobydlených objektů v obcích, pracovní příležitost pro ženy
- infrastruktura v obcích – parkoviště, odpočívadla atd.
- občerstvení – prodej ze dvora, domácí prodej, stánkový prodej
- cyklotrasy/cyklostezky a naučné stezky
- propagace regionu

A jak to vidí lidé z cestovního ruchu?

II. část

ŘÍZENÁ DISKUSE

Tematická pracovní skupina
„Cestovní ruch“

Co považujete za hlavní problémy/potřeby v oblasti cestovního ruchu?

Jde o problémy, které se vážou k území působnosti MAS

- Prodiskutovat základní body ve skupině s redaktorem
- Zaznamenat na barevné lístečky
- Umístit na přední tabuli

Co považujete za největší příležitosti v oblasti cestovního ruchu?

Jde o příležitosti/potenciál využitelný v území působnosti MAS

- Prodiskutovat základní body ve skupině s redaktorem
- Zaznamenat na barevné lístečky
- Umístit na přední tabuli

Které problémy/příležitosti chápete jako nejdůležitější?

Jde o hodnocení významu problémů/příležitostí pro rozvoj regionu

- Každý má k dispozici tři značky
- Značky prosíme umístit k problému, které považujete za nejvíce důležitý
- K vybranému problému lze umístit jednu, dvě nebo všechny tři značky

Které aktivity mohou napomoci řešení problémů a využití příležitostí?

Jde o aktivity, které může podpořit MAS na svém území

- Řízená diskuse s moderátorem nebo v malých skupinách
- Zaznamenat nápady na tabuli

Čas celkem: 30 minut

MAS svatého Jana z Nepomuku



Michal Arnošt, tel: 602 334 882

www.mas.nepomucko.cz

e-mail: mas.nepomucko@seznam.cz



EVROPSKÁ UNIE
EVROPSKÝ FOND PRO REGIONÁLNÍ ROZVOJ
INVESTICE DO VAŠÍ BUDOUCNOSTI



MINISTERSTVO
PRO MÍSTNÍ
ROZVOJ ČR