

# Pracovní skupina Podnikání

SCLLD 2014 - 2020



1.7. 2014, Nepomuk

# Pracovní skupina Podnikání

**SCLLD 2014 - 2020**

PROGRAM SETKÁNÍ	
19.00	Uvítání účastníků
19.15	Představení MAS a postupu přípravy strategického plánu
19.45	Identifikace problémů (skupinová diskuse)
20.15	Přestávka s občerstvením
20:30	Návrhy aktivit k odstranění problémů (skupinová diskuse)
21:00	Diskuse vybraných otázek s Václavem Kovářem (starostou města Nepomuk)
21:30	Ukončení formálního setkání

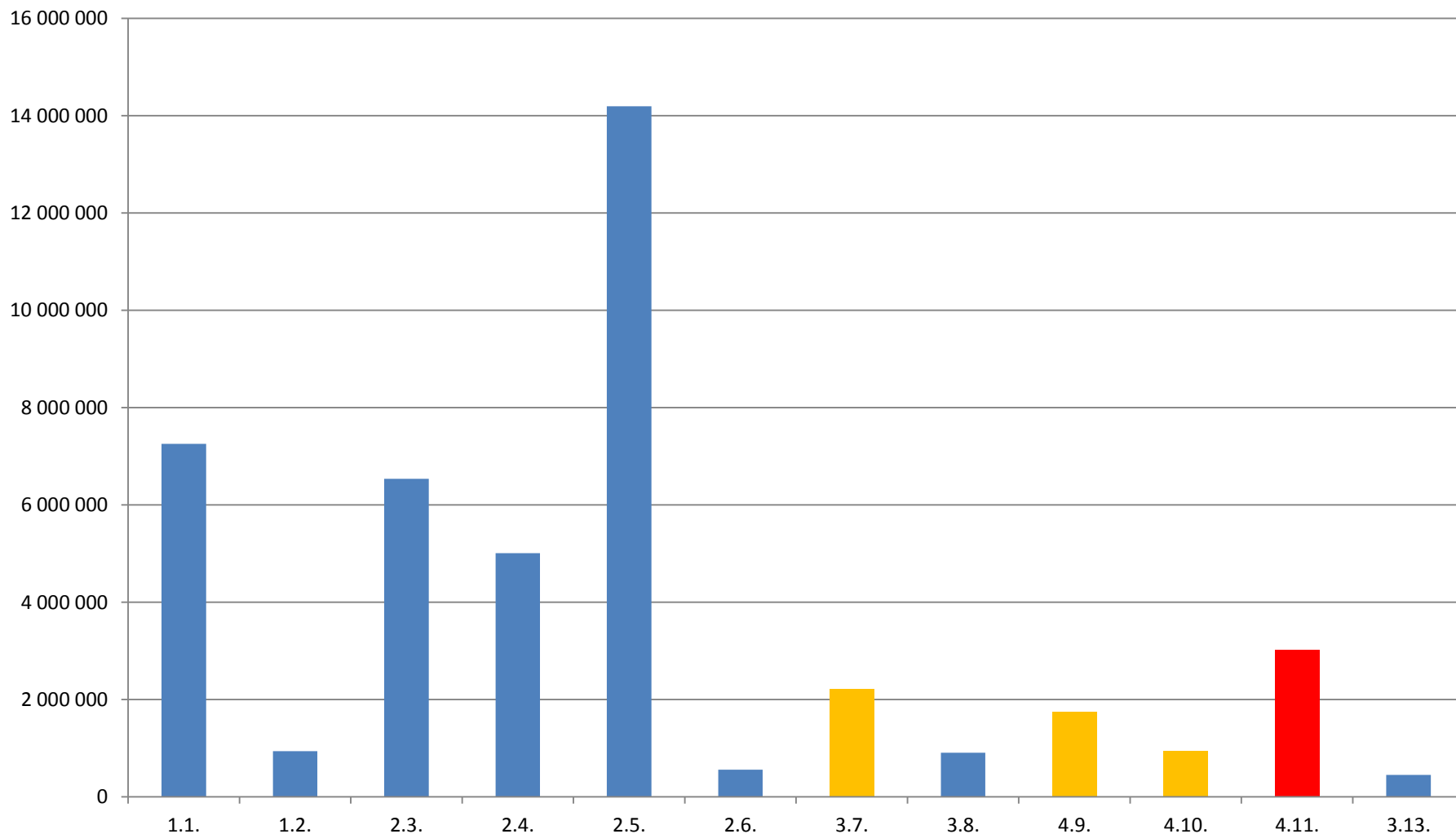
# I. část

# PŘÍPRAVA STRATEGIE MAS

Tematická pracovní skupina  
„Podnikání“

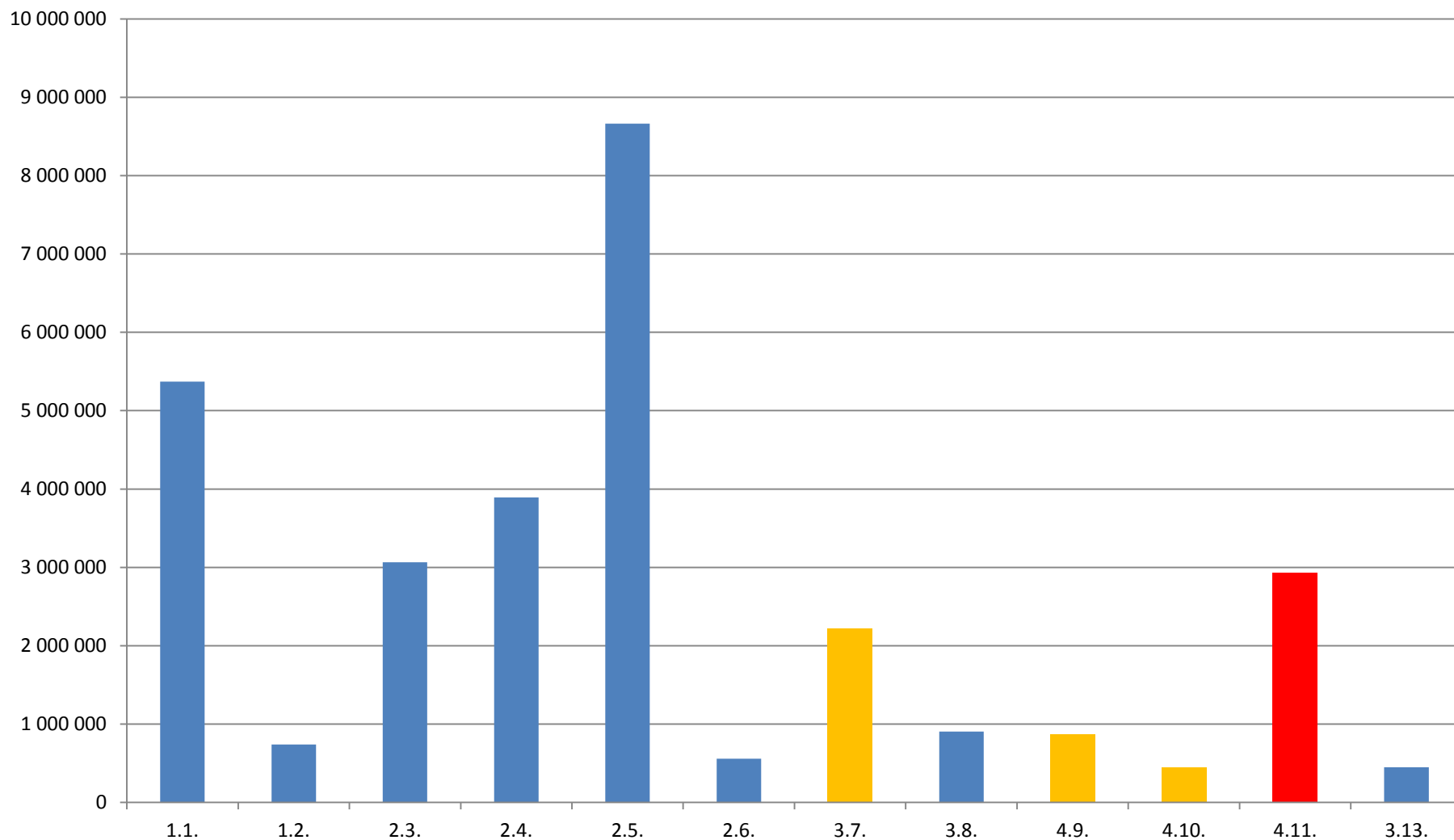
# Podpora projektů 2008 - 2013

## Požadavek na dotace všechny projekty (Kč)



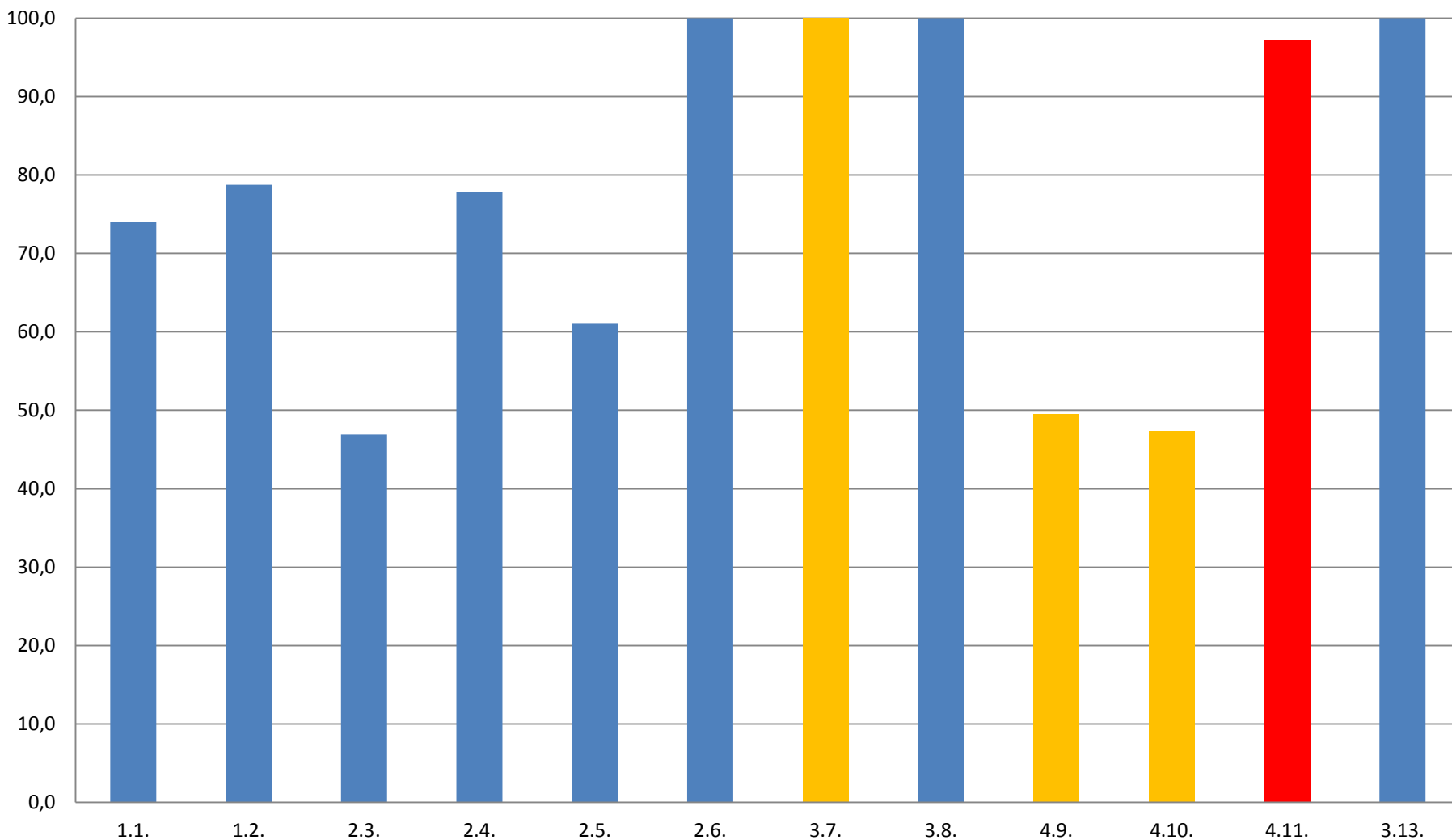
# Podpora projektů 2008 - 2013

## Dotace podpořené projekty (Kč)



# Podpora projektů 2008 - 2013

## Úspěšnost žadatelů (%)



# Podpora projektů 2008 - 2013

Žadatel	Počet podpořených projektů	Přislíbená dotace celkem (Kč)	Přislíbená dotace (%)
Obec, organizace zřizované obcí	35	13 547 458	44,7
Neziskové organizace	23	8 630 205	28,5
<b>Podnikatelské subjekty</b>	<b>24</b>	<b>6 904 465</b>	<b>22,8</b>
Jiné organizace	3	1 231 282	4,1
<b>Celkem</b>	<b>85</b>	<b>30 313 410</b>	<b>100,0</b>

# Co jsme zjistili v analýzách

## Šetření v území

1. Strukturované rozhovory s „osobnostmi“ regionu – 24 osobností
2. Strukturované rozhovory se starosty obcí – 25 obcí
3. Dotazníkové šetření – obyvatelé území – 150 dotazníků
4. Statistika území

## Tematické pracovní skupiny:

- Kvalita života- Životní prostředí
- Zemědělství - Podnikání a služby
- Cestovní ruch - Infrastruktura



# Co jsme zjistili v analýzách

Definované potřeby/problémy území – především nepodnikatelů

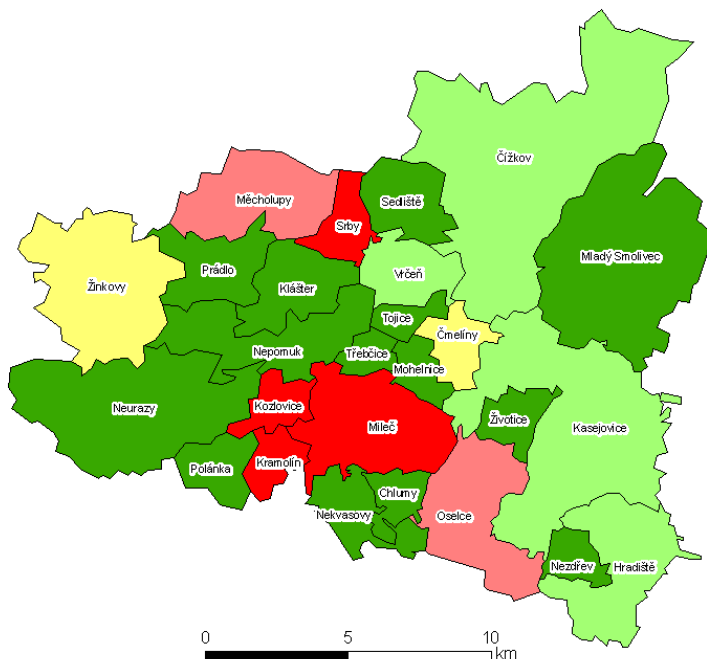
## 1. Nedostatek pracovních příležitostí, především pro vzdělané, kvalifikované lidi a pro ženy

- míra nezaměstnanosti 6,54 %
- počet uchazečů o zaměstnání 576

*Jaký je pohled podnikatelů?*

# Co jsme zjistili v analýzách

Kartogram obcí ORP Nepomuk dle míry nezaměstnanosti - muži

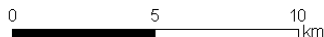


**Legenda**

Obec

**Nezaměstnanost [%] - muži**

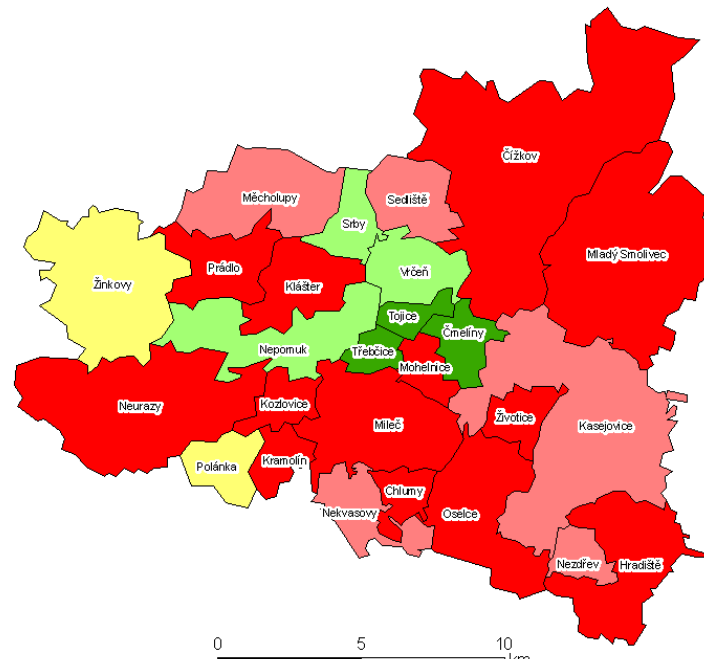
- 0 - 5,9
- 6 - 7,9
- 8 - 9,9
- 10 - 11,9
- 12 - 20



Zpracoval Mgr. Pavel Vacík  
Program ArcGIS, verze 9.3  
Nepomuk, 10. 4. 2014

Pozn.: Data za rok 2011

Kartogram obcí ORP Nepomuk dle míry nezaměstnanosti - ženy

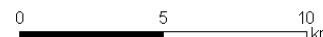


**Legenda**

Obec

**Nezaměstnanost [%] - ženy**

- 0 - 5,9
- 6 - 7,9
- 8 - 9,9
- 10 - 11,9
- 12 - 25



Zpracoval Mgr. Pavel Vacík  
Program ArcGIS, verze 9.3  
Nepomuk, 10. 4. 2014

Pozn.: Data za rok 2011

# Co jsme zjistili v analýzách

Definované potřeby/problémy území – především nepodnikatelů

## 2. Nedostatek financí v regionu

Neumíme je sem dostat, nebo je zde neumíme udržet?

MAS podpořila **85 projektů** s celkovými výdaji **cca 48 mil. Kč**

Lokální dodavatelé **plnili 43 %** dodávek projektů

Lokální dodavatelé **mohli plnit 84 %** dodávek projektů

**„Ztráta“ regionu tak činí cca 28 mil. Kč**

***Jaký je pohled podnikatelů?***

# Co jsme zjistili v analýzách

Definované potřeby/problémy území – především nepodnikatelů

## 3. Ubývající a zhoršující se služby

- obchod potravin v 56 % sídel
- hospoda v 39 % sídel

***Jaký je pohled podnikatelů?***

# MAS svatého Jana z Nepomuku



**Michal Arnošt**, tel: 602 334 882

[www.mas.nepomucko.cz](http://www.mas.nepomucko.cz)

e-mail: [mas.nepomucko@seznam.cz](mailto:mas.nepomucko@seznam.cz)



EVROPSKÁ UNIE  
EVROPSKÝ FOND PRO REGIONÁLNÍ ROZVOJ  
INVESTICE DO VAŠÍ BUDOUCNOSTI



MINISTERSTVO  
PRO MÍSTNÍ  
ROZVOJ ČR

# II. Část

## ŘÍZENÁ DISKUSE

Tematická pracovní skupina  
„Podnikání“

# ***Co považujete za hlavní problém v oblasti podnikání?***

***Jde o problémy, které se vážou k území MAS a brání rozvoji***

- Prodiskutovat základní body ve skupině s redaktorem
- Zaznamenat na barevné lístečky
- Umístit na přední tabuli

Čas celkem: 30 minut

# MAS svatého Jana z Nepomuku



**Michal Arnošt**, tel: 602 334 882

[www.mas.nepomucko.cz](http://www.mas.nepomucko.cz)

e-mail: [mas.nepomucko@seznam.cz](mailto:mas.nepomucko@seznam.cz)



EVROPSKÁ UNIE  
EVROPSKÝ FOND PRO REGIONÁLNÍ ROZVOJ  
INVESTICE DO VAŠÍ BUDOUCNOSTI



MINISTERSTVO  
PRO MÍSTNÍ  
ROZVOJ ČR



# ***Které problémy chápete jako nejvíce palčivé?***

***Jde o hodnocení významu problémů pro rozvoj regionu***

- Každý má k dispozici tři značky
- Značky prosíme umístit k problému, které považujete za nejvíce důležitý
- K vybranému problému lze umístit jednu, dvě nebo všechny tři značky

# ***Které aktivity mohou napomoci řešení problémů?***

***Jde o aktivity, které může podpořit MAS na svém území***

- Řízená diskuse s moderátorem nebo v malých skupinách
- Zaznamenat nápady na tabuli

Čas celkem: 30 minut

# III. Část

## DISKUSE VYBRANÝCH OTÁZEK

s Václavem Kovářem  
(starostou města Nepomuk)